

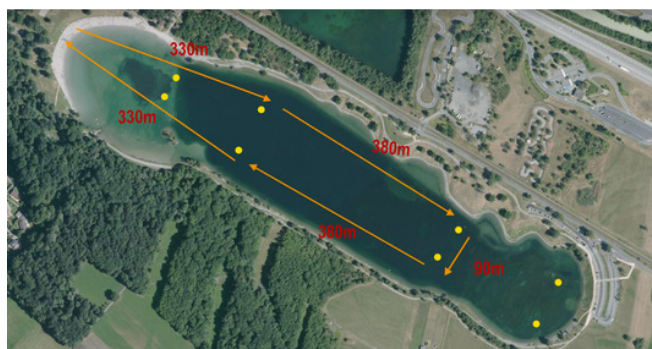
# Triathlon International du Mont-Blanc

Epreuve :	Relais Triathlon distance M (1,5 / 45 / 10)
Lieu :	Lac de Passy (74)
Date :	Samedi 25/08/2018
Départ :	14h10
Prix :	21,11 € par relayeur X3 (25,27 € à partir du 01/02/2018)
Site internet :	<a href="http://montblanc-triathlon.fr/">http://montblanc-triathlon.fr/</a>

- 3 relayeurs, pour effectuer soit 1500m de natation, 45km de vélo ou 10km de course à pied. Le vélo est réputé pour être difficile (D+ : 900m)
- Les dossards sont actuellement en vente !
- Ce triathlon se distingue par son axe caritatif (don libre lors de l'inscription) et son ancrage dans le développement durable
- Plusieurs courses ont lieu au cours du weekend (distance S, puis distance L le dimanche ainsi que des courses jeunes). L'affluence générale est d'environ 1500 triathlètes.

Lien Doodle pour confirmer votre engagement en relayeur (copier/coller)

<https://doodle.com/poll/m99dyw6w4sdetutq>

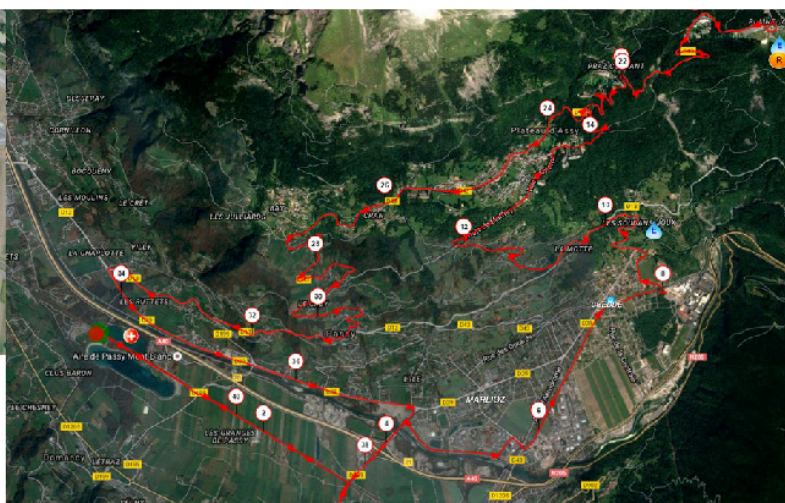


Triathlon International du Mont-Blanc

Relais Distance M (1,5 / 45 / 10km)

DÉPART – ARRIVÉE : Lac de Passy  
ACTIVITÉ : Natation + Vélo + Course à pied  
TYPE DE PARCOURS : Plat  
TYPE DE SOL : Course à pied – chemins très ombragés

PRÉCISIONS : Vélo : Dénivelée + 900 m. Cette épreuve s'adresse aux triathlètes chevronnés et fait la part belle aux grimpeurs. Oubliez le prolongateur, inutile ! Après un échauffement de 10 km environ, les pourcentages deviennent très sérieux, et vous faites chauffer les cuisses jusqu'à la station de Plaine-Joux. Attention ensuite à la descente très technique, aucune performance ne vaut une blessure. C'est après quelques kilomètres à plat que vous regagnez le lac de Passy, avant de passer à la course à pied.



**PARCOURS COURSE A PIED COURTE DISTANCE (M)**

